



ДЕРЕВЯННАЯ ЧЕРЕПИЦА

ИЗ ЛИСТВЕННОЙ
ДУБА
СОСНЫ
ЕЛИ
ОСИНЫ

+38 098 22 66 754
+38 068 65 67 155

email: pinnaclebest@gmail.com

Каталог продукции
Январь 2016

Pinnacle Wooden Roof&Wall serv.

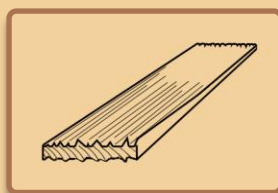
Уважаемые клиенты и партнеры!

В нашем электронном каталоге содержится информация о перечне и стоимости материалов, изготавливаемых и поставляемых нашей компанией, для устройства деревянной кровли из шинделя, лемеха и теса, а также некоторая техническая информация о технологии монтажа и расчета количества требуемых материалов.

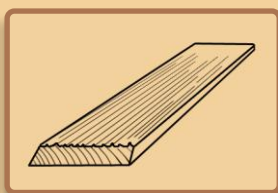
Каталог рассчитан, прежде всего, на наших клиентов и призван помочь в выборе кровельного материала для своего дома, бани, гаража, беседки или иной архитектурной формы. По всем вопросам, связанным с нашей продукцией, просим обращаться по телефонам указанным в реквизитах и на сайте компании. Наши специалисты готовы подготовить расчет необходимого материала для устройства деревянной кровли и выполнить качественный монтаж в кратчайшие сроки. Подавляющее большинство из ассортимента нашей продукции имеется в наличии на складе, однако в виду большой загрузки производства заказами, просим Вас уточнять наличие товара и возможные сроки поставки или изготовления. Кроме того, наши специалисты всегда готовы помочь Вам в реализации сложного или необычного решения, когда требуется изготовить изделия по Вашим эскизам или чертежам. Обращайтесь, мы всегда рады нашим клиентам!

ВИДЫ ШИНДЕЛЯ

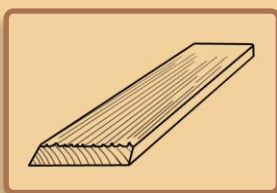
Шиндель может быть изготовлен из древесины лиственницы, сосны (ели), дуба, красного канадского кедра. По способу изготовления он может быть колотый и пиленный. По форме шиндель разделяют на прямоугольный и конический, с фасками 45 или 90 градусов. Для фасадного шинделя возможно исполнение фигурной фаски – полукруг, трапеция, конус, олений язык, ласточкин хвост и пр. По длине шиндель изготавливают от 20 до 80 см. Наиболее распространен в малоэтажном строительстве колотый шиндель с длиной - 40 см. т.к. он применяется на кровли площадью от 100 до 500 кв.м.



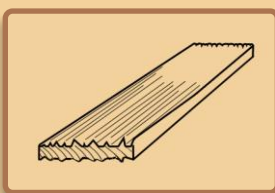
Коническая форма, фаска 90°



Коническая форма, фаска 45°



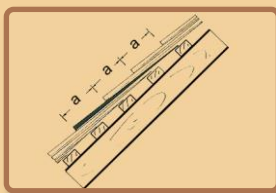
Прямоугольная форма, фаска 45°



Прямоугольная форма, фаска 90°

ШАГ МОНТАЖА ШИНДЕЛЯ

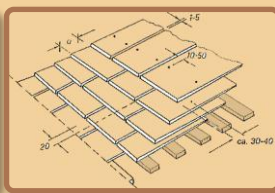
В зависимости от угла наклона ската и длины шинделя, выбирается шаг монтажа черепицы. Максимально возможный шаг, согласно установленных стандартов по DIN 68119, указан в таблице. При расчете количества необходимого материала для покрытия кв.м. кровли или фасада применяются данные указанные в таблице!



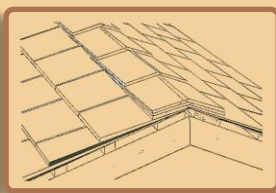
а – шаг монтажа



Погонный метр шинделя



Монтаж шинделя



Монтаж шинделя

Длина шинделя	КРОВЛЯ		ФАСАД	
	Угол наклона 17°-70° (монтаж в три слоя)		Угол наклона 71°-90° (монтаж в два слоя)	
	Шаг монтажа, мм	Количество пог.м. на 1 м2.	Шаг монтажа, мм	Количество пог.м. на 1 м2.
80	250	4,00	375	2,67
70	220	4,55	330	3,03
65	200	5,00	300	3,33
60	180	5,56	280	3,57
50	160	6,25	240	4,17
40	125	8,10	180	5,56
30	90	11,11	135	7,41
25	75	13,33	115	8,7
20	60	16,67	90	11,11

➤ ВЫБОР ВИДА ШИНДЕЛЯ И РАСЧЕТ КОЛИЧЕСТВА

Колотый или пиленный. Для устройства кровель жилых строений применяется колотый шиндель, для устройства фасадов, небольших беседок и малых архитектурных форм возможно использование как колотого, так и пиленного шинделя.

Длина шинделя. Наиболее распространен в малоэтажном строительстве колотый шиндель длиной - 40 см. т.к. он применяется на кровли площадью от 100 до 500 кв.м. Черепица длиной до 30 см используется для устройства отдельных элементов кровли - карнизов, участков кровли, имеющих большую кривизну, или для поверхностей различных малых архитектурных форм. Шиндель длиной от 50 см используется для кровли площадью свыше 500 кв.м.

Двухслойное или трехслойное покрытие. Для скатов кровли с углом наклона от 17 до 70 градусов используется трехслойное покрытие. Это означает, что только около одной трети длины черепицы действительно подвергается прямому воздействию окружающей среды. Для углов от 71 до 90 градусов, т.е. крутые скаты кровли либо фасады, допустимо покрытие в два слоя.

Дополнительная гидроизоляция. Кровли, имеющие наклон ниже 22 градусов, необходимо дополнительно защищать гидроизоляционными материалами, обеспечивающими надежное функционирование кровли. Допустимо применение шинделя и на небольших участках кровли с углами между 14 и 18 градусов.

Расчет количества. Для определения необходимого количества материала для покрытия поверхности кровли или фасада используется понятие «погонный метр шинделя». Один погонный метр шинделя соответствует расположенным друг возле друга без зазоров досочкам влажностью 20 процентов.

В зависимости от длины шинделя и угла наклона ската кровли из таблицы, указанной выше, выбирается шаг монтажа шинделя. Для вычисления необходимого количества погонных метров шинделя, площадь кровли делится на выбранный шаг монтажа шинделя.

$$L_{ш} = S : a, \text{ где}$$

$L_{ш}$ – количество шинделя в погонных метрах

S - площадь кровли в кв. метрах

a - шаг монтажа шинделя в метрах



Например: Площадь кровли $S=500$ кв.м. Угол наклона скатов кровли 45 градусов. В качестве кровельного материала применяется шиндель длиной 40 см. Монтаж в три слоя. Шаг монтажа в этом случае составляет 125 мм или 0,125 метра.

$$L_{ш} = 500 \text{ кв.м.} : 0,125 \text{ м.} = 4000 \text{ пог.м.}$$

Итак, для покрытия шинделем 40 см в три слоя кровли площадью 500 кв.м. потребуется 4000 погонных метров шинделя. Для определения количества упаковок, количество погонных метров делим на количество погонных метров в соответствующей упаковке. Шиндель длиной 40 см упаковывается по 8,1 погонных метра. Следовательно, $4000 : 8,1 = 493,82$. Округляем вверх до целого и прибавляем примерно 5-7% на отходы, связанные с подрезкой. Итого для трехслойного покрытия кровли площадью 500 кв. метров необходимо 528 упаковок шинделя 40 см.

Но это лишь количество необходимое для покрытия скатов кровли. Также необходимо рассчитать количество материала для устройства элементов кровли - карниз, ендова, конец, хребет. Такой расчет для Вас подготовят наши специалисты, если Вы обратитесь по телефону **+38 098 22 66 754**; **+38 068 65 67 155** или отправите запрос на электронную почту pinnaclebest@gmail.com

КОЛОТЫЙ или ПИЛЕННЫЙ ШИНДЕЛЬ ИЗ ЛИСТВЕННИЦЫ, сорт 0 (premium)

- радиальный раскол, • ширина 6-20 см, • толщина 6-10 мм, • фаска 45 или 90 градусов, • по DIN 68119

Длина шинделя, см	Кол-во пог.м. в упаковке	Цена пог.м., грн	Цена покрытия 1 м ² в 3 слоя, грн*	Цена покрытия 1 м ² в 2 слоя, грн**	
40	8,1		600	450	
30	9,0			520	
25	8,7			540	
20	9,0			600	

* - монтаж материала в три слоя (угол наклона 22°-72°)

** - монтаж материала в два слоя (угол наклона 73°-90°)

КОЛОТЫЙ или ПИЛЕННЫЙ ШИНДЕЛЬ ИЗ ЛИСТВЕННИЦЫ, сорт 1-2

- радиальный, тангенциальный раскол, • ширина 6-20 см, • фаска 45 или 90 градусов

Длина шинделя, см	Сорт	Кол-во пог.м. в упаковке	Цена пог.м., грн	Цена покрытия 1 м ² в 3 слоя, грн.*	Цена покрытия 1 м ² в 2 слоя, грн**	
40	1	8,1		650	500	
40	2	8,1		560	420	
30	1	9,0		640	450	
30	2	9,0		600	420	
25	1	8,7		--	470	
25	2	8,7		--	450	
20	1	9,0		--	420	

* - монтаж материала в три слоя (угол наклона 22°-72°)

** - монтаж материала в два слоя (угол наклона 73°-90°)

КОЛОТЫЙ ШИНДЕЛЬ ИЗ ЛИСТВЕННИЦЫ, сорт 3 и «вельвет»

- радиальный, тангенциальный раскол, • ширина 6-20 см, • фаска 90 градусов

Длина шинделя, см	Сорт*	Кол-во пог.м. в упаковке	Цена пог.м., грн.	Цена покрытия 1 м ² в 3 слоя, грн.	Цена покрытия 1 м ² в 2 слоя, грн.	
40	3	8,1				
25	3	8,7		--		
40	«вельвет»	4,5				

* - сорт 3 – шиндель, изготавливаемый только из внешних слоев ствола дерева, наиболее подверженных гниению. Для защиты материала требуется обработка специальными средствами. Как правило, используется для украшения беседок и небольших архитектурных форм.

* - шиндель «вельвет» применяется в декоративных целях, когда в дизайне требуется подчеркнуть широкое использование нарочито грубых натуральных материалов. Как правило, это малые архитектурные формы в стиле домика «Бабы-Яги» и иные формы в стиле Кантри.

ПИЛЕННЫЙ ШИНДЕЛЬ ИЗ ЛИСТВЕННИЦЫ БОЛЬШОЙ ДЛИНЫ И ТОЛЩИНЫ, сорт 1

- изготовление на заказ • произвольный раскол, • фаска 45 или 90 градусов, • в соответствии с технологией DIN 68119

Длина шинделя, см	Толщина досочек, мм	Цена пог.м., грн.	Шаг монтажа в три слоя, мм	Цена покрытия 1 м ² в 3 слоя, грн.*
80	14-17		250	760
70	13-16		220	750
65	18-22		200	680
60	11-15		180	620

* - монтаж материала в три слоя (угол наклона 22°-72°)

** - стоимость шинделя сорта № 2 меньше на 10%.

➤ ПИЛЕННЫЙ ШИНДЕЛЬ ИЗ СОСНЫ (ЕЛИ), сорт 1

- радиальный распил, • ширина 6-20 см, • фаска 45 или 90

Длина шинделя, см	Кол-во пог.м. в упаковке	Цена пог.м., грн.	Цена покрытия 1 м ² в 3 слоя, грн.*	Цена покрытия 1 м ² в 2 слоя, грн.**	
40	8,1		400	320	
30	9,0		420	340	
25	8,7		--	375	
20	9,0		--	400	

* - монтаж материала в три слоя (угол наклона 22°-72°)

** - монтаж материала в два слоя (угол наклона 73°-90°)

➤ ПИЛЕННЫЙ ШИНДЕЛЬ ИЗ ДУБА, сорт 1***

- изготовление на заказ, • радиальный раскол, • ширина 6-20 см, • фаска 45 или 90 градусов

Длина шинделя, см	Кол-во пог.м. в упаковке	Цена пог.м., грн	Цена покрытия 1 м ² в 3 слоя, грн.*	Цена покрытия 1 м ² в 2 слоя, грн.**	
30	9,0		680	600	
25	8,7		--	650	

* - монтаж материала в три слоя (угол наклона 22°-72°)

** - монтаж материала в два слоя (угол наклона 73°-90°)

*** - стоимость шинделя 2-го сорта ниже на 10%.

➤ ПИЛЕННЫЙ ШИНДЕЛЬ, ЛИСТВЕННИЦА, ДУБ, СОСНА(ФАСАДНЫЙ), сорт АВ*+наружное утепление стен (пенопласт 30мм 35 плотность)

- изготовление на заказ! • ширина 10 см., толщина 10 мм

Длина шинделя, см	Кол-во пог.м. в упаковке	Цена пог.м., грн	Шаг монтажа для покрытия в два слоя, м	Количество м ² в упаковке при покрытии в два слоя	Цена покрытия 1 м ² в 2 слоя, грн.**	
30	4,5		0,135	0,6	400	
25	4,5		0,115	0,5	420	
20	4,5		0,09	0,4	470	

* - Стоимость шинделя из дуба + 40%, шинделя из лиственницы +30%; цены действительны для формы фигурных фасок «прямоугольник», стоимость шинделя с иными формами фасок и размеров +20%.

** - возможно изготовление пиленного фигурного шинделя. Стоимость +25-30%.

Формы фасок пиленного шинделя



КОЛОТЫЙ ШИНДЕЛЬ ХРЕБТОВОЙ И КОНЬКОВЫЙ

- радиальный раскол, • длина 40 см • толщина 9-10 мм, • фаска 45 или 90 градусов

Порода дерева	Цена пары, грн. (правая и левая)	Шаг монтажа, см (6 пар на 1 м.пог)	Цена пог. м., грн.
лиственница	30	0,180	180
сосна/ель	16,7	0,180	100

* - применяется для устройства хребтов и коньков кровли. Монтируется из расчета 6 пар дощечек на 1 погонный метр.

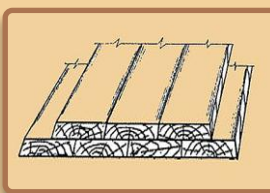
ТЁС ИЗ ЛИСТВЕННИЦЫ



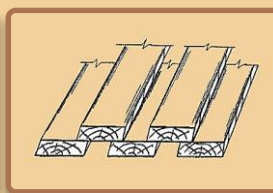
Доска тёсовая с разжелобками



Доска тёсовая с разжелобками и необрезными краями



Двухслойное тёсовое покрытие



Однослойное в разбежку тёсовое покрытие

- изготовление под заказ! • поперечный или продольный настил • одно- или двухслойное покрытие

Вид	Толщина, мм	Ширина, мм	Цена м.куб., грн.
Доска тёсовая (подтёсок)	19-45	160-200	под заказ
Доска тёсовая с разжелобками, красный тёс	19-45	160-200	под заказ
Доска тёсовая с разжелобками и необрезными краями, красный тёс	19-45	160 и выше	под заказ
Доска тёсовая с необрезными краями, красный тёс	19-45	160 и выше	под заказ

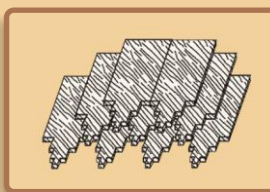
ЛЕМЕХ ФИГУРНЫЙ ИЗ ЛИСТВЕННИЦЫ, СОСНЫ, ОСИНЫ



Лемех заостренный



Лемех закругленный



Лемех городчатый



Лемех городчатый для главков

- изготовление под заказ! • фигурная фаска (городок, закругление, заострение) • двух- трехслойное покрытие

Порода дерева	Толщина, мм	Ширина, мм	Длина, мм	Цена для покрытия 1 м.кв. в два слоя, грн.*
лиственница	25-27	до 140 мм	до 600 мм	от 800
сосна	25-27	до 140 мм	до 600 мм	от 500
осина	25-27	до 140 мм	до 600 мм	от 650

Для точного расчета стоимости и количества материала для покрытия квадратного метра обращайтесь в отдел продаж. Стоимость покрытия осиновым лемехом главков храмов от 2,5 тыс. грн. за м.кв, включая стоимость работы.

КОМПЛЕКТУЮЩИЕ И АКСЕССУАРЫ ДЛЯ КРОВЛИ И ФАСАДА ИЗ ДЕРЕВА

- приведены основные позиции для устройства деревянной кровли, стоимость материалов ориентировочная, действует система скидок

Наименование материала	Единица измерения	Цена за единицу, грн.
------------------------	-------------------	-----------------------

Стропильная система, паро- гидро- теплоизоляция

Доска обрешная лиственница / хвоя, сорт 1-2	м.куб.	12000 / 7000
Брусек обрешной лиственница / хвоя, сорт 1-2	м.куб.	12700 / 7500
ОСП-3 влагостойкая	лист	от 150
Пароизоляция	м.кв.	от 12
Гидроизоляция, диффузная мембрана	м.кв.	от 25
Гидроизоляция, ковер на битумной основе	м.кв.	от 35
Сетка от насекомых ширина 10 см, ПВХ/ медь / алюмин.	м.пог.	106 / 280/ 129
Утеплитель для кровли и фасада, пенопласт 35плотность	м.куб.	1200

Крепежные элементы

Гвоздь оцинкованный 1,8х50 мм	кг.	165
Гвоздь медный 3,5 х30, 35, 40 мм	кг.	650
Гвоздь оцинк. 2х50 мм, барабанный для пневм. инструмента	тыс. шт.	490
Гвоздь строительный	кг.	75
Саморез по дереву фосфатированный	кг.	240

Водосточная система

Желоб водосточный 125 мм, сталь / медь / титан-цинк	м.пог.	
Желоб водосточный 150 мм, сталь / медь / титан-цинк	м.пог.	
Труба водосточная медная 90 мм, сталь / медь / титан-цинк	м.пог.	
Труба водосточная медная 100 мм, сталь / медь	м.пог.	
Желоб деревянный из лиственницы 100/120 мм	м.пог.	

Снегозадержание

Снегозадержание крюк-снегоstopор, сталь	шт.	71
Снегозадержание крюк-снегоstopор, медь	шт.	159
Снегозадержание бревно лиственница 120 мм, длина 3 м	компл.	1800
Трубка снегозадержания 1,5х32 мм, длина 3 м	м.пог.	от 500
Крепление снегозадержания для черепицы (медь)	шт.	от 500

Доборные элементы из меди и стали

Фартук-капельник, развертка 101-200 мм, сталь / медь	м.пог.	
Фартук фронтоный, развертка 201-300 мм, сталь / медь	м.пог.	
Фартук пристенный, развертка 201-300 мм, сталь / медь	м.пог.	
Планка ендовая, развертка 301-400 мм, сталь / медь	м.пог.	
Фартук декоративный сложный, сталь / медь	м.пог.	

Дефлекторы, колпаки на вентиляционные и дымоходные шахты

Декоративный колпак, сталь / медь	шт.	
Дефлектор вент- дымоходной шахты, сталь / медь	шт.	
Изготовление под заказ		

Молниезащита

Проволока для молниезащиты, бухтовая d 8 мм, медь	м.пог.	от 200
Держатель, соединитель, клемма и пр., медь	шт.	от 120
Расчет системы под заказ		

Примечание:

- для стали цены приведены на оцинкованную сталь с полимерным покрытием, стандартные цвета по каталогу RAL.



Монтаж деревянной черепицы на сплошной настил.

